

Дверные системы Schüco ADS Schüco Door Systems ADS

Алюминиевые системы
Aluminium Systems



Зелёные технологии для голубой планеты
Экологически чистая энергия благодаря
гелиосистемам и оконным технологиям

Green Technology for the Blue Planet
Clean Energy from Solar and Windows

SCHÜCO



Содержание
Content

Назначение двери не только в обеспечении доступа в здание, она должна удовлетворять высоким требованиям в отношении теплоизоляции, безопасности, функциональности и дизайна более, чем любой другой элемент его оболочки. Алюминиевые дверные системы Schüco ADS (Aluminium door systems) были разработаны именно с учетом этих требований. Они отличаются превосходными теплоизоляционными свойствами и благодаря большому многообразию вариантов исполнения могут гибко применяться в зависимости от требований по безопасности или автоматизации здания. Благодаря классическому дизайну двери отлично сочетаются с алюминиевыми оконными системами Schüco AWS.

Дверные системы Schüco ADS экономично вписываются практически в любую строительную концепцию и позволяют реализовать эффективные и стильные архитектурные решения.

A door does not just provide access into a building. It has to meet higher standards of thermal insulation, security, functionality and design than any other building component. The Schüco ADS door systems (Aluminium door systems) were specifically developed to meet these requirements. They offer excellent thermal values and, due to a comprehensive range of systems, can be used for a variety of solutions in building security and automation. Their timeless design combines effectively with the Schüco Aluminium window system AWS. Schüco ADS door systems fit economically into almost any building design and can be used to create efficient and stylish architectural solutions.

- 4 Экономия, получение и использование энергии
Saving energy, generating, network
- 7 Энергия и безопасность
Energy and Security
- 9 Энергия благодаря автоматизации
Energy through automation
- 11 Энергия и дизайн
Energy and Design
- 13 Schüco ADS и ADS HD
Детали обуславливают отличие
Schüco ADS and ADS HD
Details make all the difference
- 14 Schüco Двери ADS
Schüco ADS doors

Экономия, получение, использование энергии

Saving energy, generating, network



Теплоизоляция на уровне пассивного дома
Высокотеплоизолированная дверная система Schüco ADS 112.IC (Insulation Cover) задает новые стандарты энергоэффективности для алюминиевых дверей.
Passiv-house-suitable thermal insulation
The high insulated door system Schüco ADS 112.IC (Insulation Cover) sets new energy efficiency standards for aluminium doors.

Природные ресурсы сокращаются, цены на энергоносители растут, нормативные требования по защите окружающей среды ужесточаются. В результате в центр внимания все больше попадает оболочка здания, как связующее звено между внутренним и наружным пространством. Являясь частью этой оболочки, двери должны иметь энергоэффективные свойства и влиять на положительный энергобаланс здания.

Schüco удалось решить эту задачу. Дверные системы Schüco ADS за счет улучшения конструкции профиля и увеличения зоны изоляции демонстрируют превосходные теплотехнические показатели, имея коэффициент $U_f=1,0$ Вт/(м²К) для Schüco Двери ADS 112.IC. Так они активно влияют на энергосбережение, значительно улучшая энергобаланс.

Дверные системы Schüco ADS обладают целым рядом дополнительных функций. Спектр решений включает как автоматизацию систем солнцезащиты и вентиляции, так и интегрированные устройства по производству солнечной энергии и их объединение в единую сеть управления зданием.

Энергосберегающие преимущества

- U_f -коэфф. от 1,0 Вт/(м²К) (ADS 112.IC) до 3,5 Вт/(м²К) (ADS 50.NI)
- Расширенная зона изоляции за счет термомостов из пористого пластика
- До трех уровней уплотнения в профиле створки
- Автоматическое уплотнение в зоне цоколя
- Экономия энергии (до 63%, см. таблицу справа)
- Классификация в соответствии с DIN EN ISO 10077-2

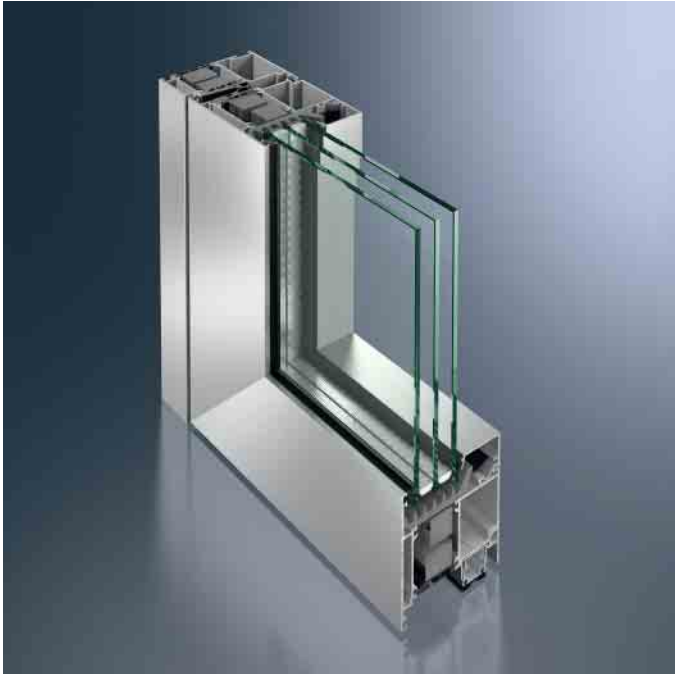
Primary resources are becoming scarcer, energy prices are rising and legal requirements regarding climate protection are stricter than ever. As a result, the focus is increasingly on the building envelope as an interface between inside and outside. As an important part of the building envelope, doors must be economically efficient and contribute to creating a positive energy balance in the building.

Schüco has embraced this challenge. The new Schüco ADS door systems feature improved profiles and enlarged insulation zones which offer excellent thermal insulation values – up to a U_f -value of 1.0 W/(m²K) for the Schüco door ADS 112.IC. They therefore make an active contribution to saving energy and significantly improve the energy balance.

Numerous additional functions are available for the Schüco ADS door system. The spectrum ranges from automation, through solar shading, to ventilation devices and integrated solar electricity generation, as well as inclusion in the building management system.

Getting to the heart of energy

- U_f -value of 1.0 W/(m²K) (ADS 112.IC) to 3.5 W/(m²K) (ADS 50.NI)
- Enlarged insulation zone with foam-filled insulating bars
- Up to three sealing levels in the vent frame
- Automatic sealing in threshold area
- Energy savings (up to 63%, see right table)
- Classification in accordance with DIN EN ISO 10077-2

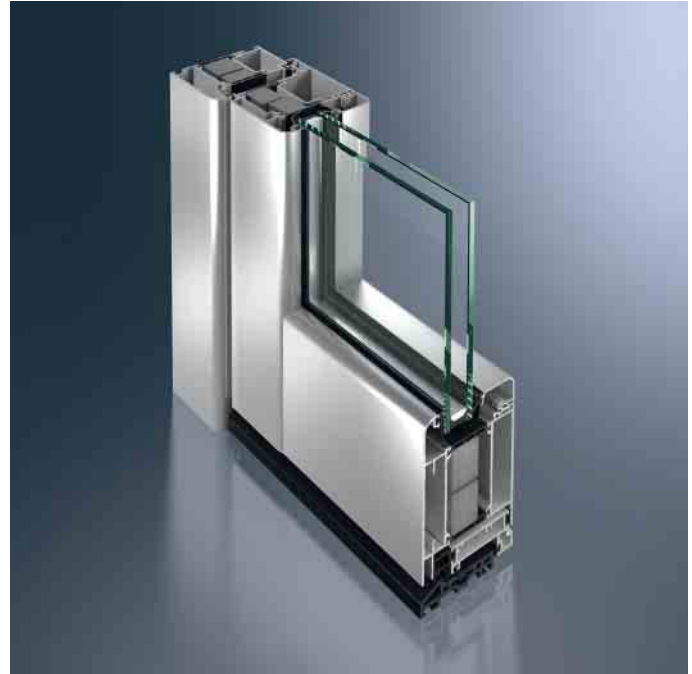


Эффективное системное решение

Дверная система Schüco ADS 90.SI демонстрирует наилучшие показатели в коммерческом и жилищном строительстве.

Impressive system performance

The Schüco door system ADS 90.SI offers peak performance for private and commercial buildings.



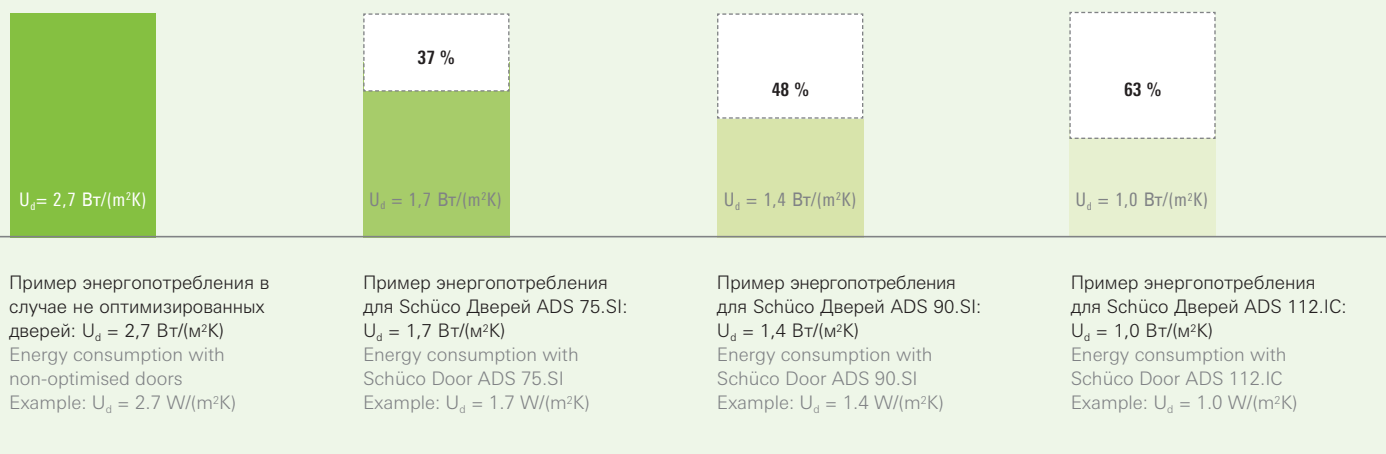
Schüco ADS 75 SL.SI

Энергоэффективность, Безопасность, Автоматизация и Дизайн
Дверь Schüco ADS - все преимущества в одной системе

Schüco ADS 75 SL.SI

Energy³, Security, Automation and Design –
Schüco ADS combines everything in one system

Экономия энергии с помощью дверных систем Schüco Saving energy with Schüco Door Systems





Энергия и безопасность

Energy and Security



Schüco SafeMatic
Автоматический замок с самоблокировкой
Schüco SafeMatic
self-locking automatic lock

Безопасность является одной из главных потребностей не только для каждого человека, но и для различных предприятий, общественных, судебных и исполнительных учреждений. Следовательно, возможности и требования с точки зрения систем безопасности здания также обширны.

Компоненты модульных конструкций дверных систем Schüco ADS могут комбинироваться с целью создания функциональных решений для выполнения любых требований по безопасности. Schüco предлагает целый ряд решений, как для обеспечения взломоустойчивости до класса WK3 (RC3), защиты от побега, так и оснащения эвакуационных дверей необходимыми устройствами безопасности или контроля доступа.

Разнообразие и функциональность

Мультифункциональные двери могут сочетать в себе различные компоненты, чтобы выполнять определенные требования по безопасности, либо использоваться в качестве путей эвакуации и одновременно осуществлять функцию контроля доступа. Также возможно применение цифровых систем управления дверями и их объединение в общую систему автоматизации здания. Все системы защиты Schüco отвечают самым высоким стандартам безопасности, что подтверждается результатами тестов в независимых испытательных лабораториях. Безопасности, что подтверждается результатами тестов в независимых испытательных лабораториях.

Security is a basic need – for individuals as well as companies, public buildings, law courts and penal institutions. The options and requirements of building security systems are correspondingly extensive.

The components of the modular Schüco ADS door systems can be combined to create functional solutions to almost any security requirement. Schüco offers a wide range of possibilities, whether protection is required against break-ins up to WK3 (RC3), break-outs or for emergency exits with appropriate security measures or access control systems.

Versatile and practical

Different components can be combined to make multi-purpose doors that satisfy safety needs or function as emergency exits and also provide access control e.g.. It is also possible to use digital door managers and connect into the networked building automation system. All Schüco solutions meet the highest security standards, as evidenced by the results of tests carried out by independent institutes in accordance with current standards.



Безопасность эвакуационных путей с помощью системы Schüco DCS (Door Control System) Выключатель с ключом, аварийный выключатель и табличка под аварийным выключателем
Emergency door locking with Schüco DCS (Door Control System): key-operated switch, emergency button and emergency button sign.



Энергия благодаря автоматизации

Energy through automation

Schüco ставит перед собой задачу объединить в единую систему управление теплоизолирующими дверями и фасадными элементами с производством и распределением энергии и, таким образом, оптимизировать энергопотребление в здании. Управление системой удобно осуществлять с помощью мобильных средств связи, например iPad. Так Schüco объединяет автоматизацию с комфортным и простым обслуживанием, безопасностью и классическим дизайном.

Во многих зданиях важным требованием является осуществление контроля доступа к его различным участкам. Schüco предлагает решения для систем контроля доступа с возможностью объединения в сеть, например, биометрические технологии доступа по отпечатку пальца Fingerprint или с помощью радиоприборов, клавиатур и устройств для считывания перфокарт.

Дверные системы Schüco ADS могут оснащаться также встроенным приводом поворотной двери (ID 80 – ID 160) для нечастого и обычного режима использования. Благодаря бесшумной работе привода устанавливать такие двери рекомендуется в учреждениях, где требуется их бесшумная эксплуатация, а также в современном элитном строительстве.

Schüco aims to integrate the control of doors and other façade units together with thermal insulation and the generation and distribution of energy into one complete system, in order to optimise the energy balance of the building. The systems can be controlled easily and comfortably via mobile devices such as iPad. In this way Schüco combines automation with comfort, ease of operation, security and timeless, stylish design.

In many buildings, it is essential to be able to control exactly who has access to which areas and at what times. Schüco offers networked system solutions for access control, using biometric technology, such as fingerprint readers or transponders, keypads and standard card readers.

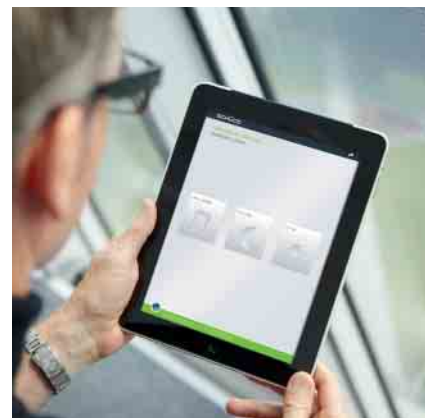
The Schüco ADS door systems are also available with an integrated side-hung door drive (ID 80 - ID 160) for doors with low and normal frequency use. Its quiet operation makes it ideal for use in areas where noise needs to be kept to a minimum and consequently for modern homes.



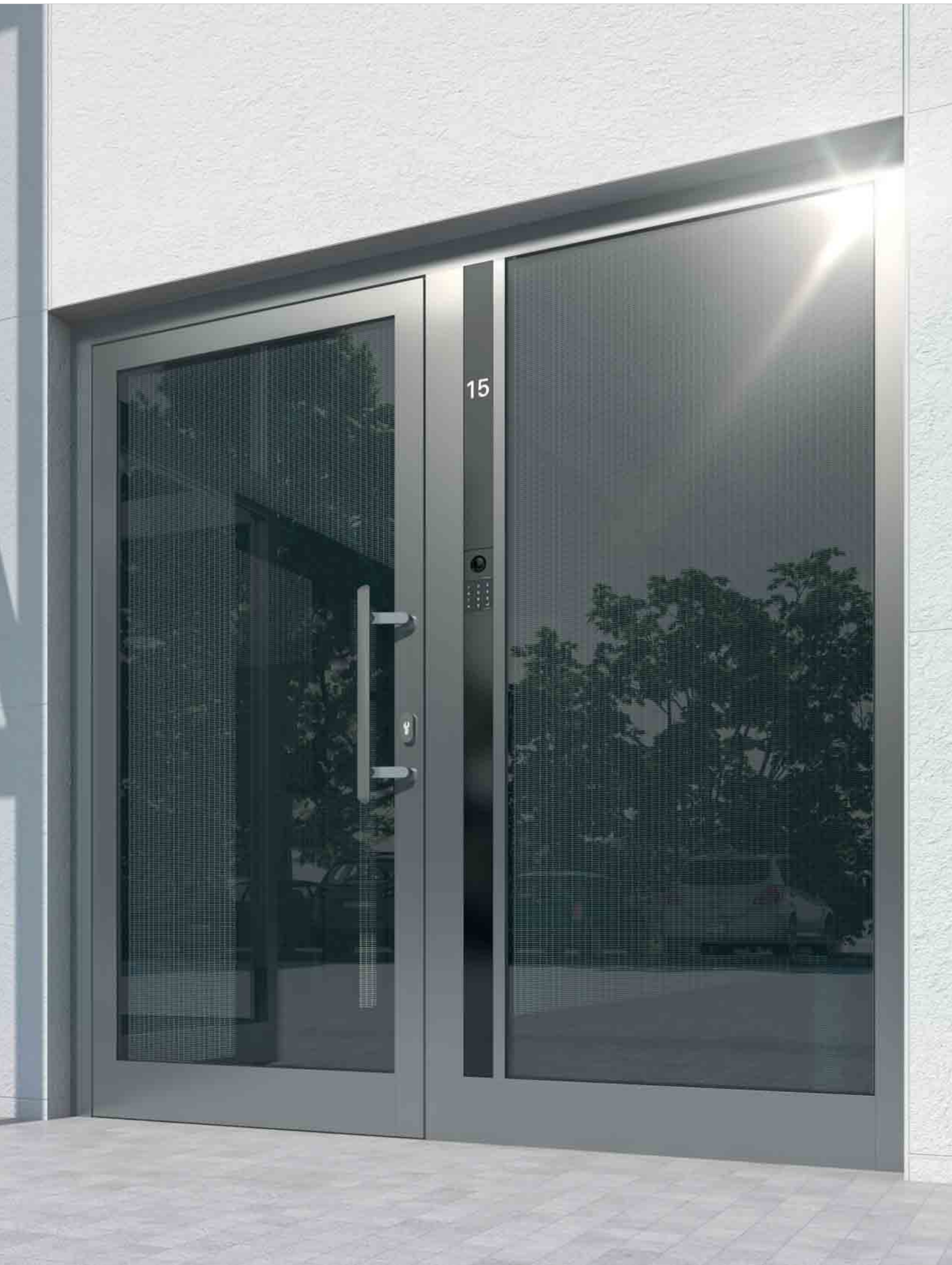
Максимально возможная защита благодаря системе Schüco Fingerprint
Highest possible level of protection with Schüco Fingerprint system



Комфортное обслуживание с помощью системы Schüco Keyless-Entry-System
Convenient opening with the Schüco keyless entry system



Наглядно и просто: Управление через iPad
Clear and simple: Controlling via iPad



Энергия и дизайн Energy and Design



Schüco DCS модули:
клавиатура и номерная табличка с неброской
подсветкой
Schüco DCS modules:
Keypad and discreetly lit house number



Штанговая ручка
Push bar handle



Schüco роликовая петля, 3-х составная
3-part Schüco barrel hinge

Полезные функции могут быть убедительны с точки зрения архитектуры, только если они внешне привлекательны. Дверные системы Schüco ADS имеют оригинальный дизайн, обусловленный гармоничным сочетанием формы, функциональности и вида обработки поверхности. Монтажная глубина от 50 до 112 мм, широкие возможности оформления и выбора вариантов поверхности позволяют реализовать индивидуальные пожелания архитекторов. Скрытая фурнитура гармонично сочетается с поверхностью двери, за счет чего обеспечивается соблюдение самых высоких требований по части дизайна и комфорта. Дополнительно двери могут комплектоваться скрытыми или роликовыми петлями, в которых изящные ролики можно регулировать в трех плоскостях. В общественных зданиях с большим числом посетителей устанавливают крупногабаритные Schüco Двери ADS HD (Heavy Duty) монтажной глубиной от 65 до 75 мм и с высотой проема до 3.000 мм. Отмеченная престижной премией система Schüco DCS (Door Control System) для управления дверями оптимально сочетает в себе современные технологии и стильный дизайн. Весь ассортимент системных компонентов: клавиатура, устройства считывания карт или предохранители дверей аварийного выхода можно гармонично встраивать вровень с профилем в дверную систему.

Practical functionalities can only be an effective architectural feature if they are attractively designed. Schüco ADS door systems offer a well-balanced design in which form, function and surface finish are in perfect harmony.

The basic depths of 50 to 112 mm, the design options and a choice of surface finishes support individual design requirements. When combined with concealed fittings, they create uniform surfaces which meet the highest standards in design and comfort. The doors are also available with concealed hinges or barrel hinges with a narrow, split barrel which is infinitely adjustable in three dimensions. The large Schüco Doors ADS HD (Heavy Duty) are available with basic depths of 65 to 75 mm and with clear opening heights of up to 3,000 mm. They can be a striking feature, particularly on very busy public buildings. The award-winning Schüco DCS (Door Control System) optimally combines sophisticated design with latest technology. All components from keypad, card reader to emergency exit modules can be harmoniously integrated into the flush-fitted door management system.

Омечена премией reddot design award
и if product design award 2012:
Schüco DCS (Door Control System)
Awarded the reddot design award
and the if product design award 2012:
Schüco DCS (Door Control System)



reddot design award
winner 2012



product
design award

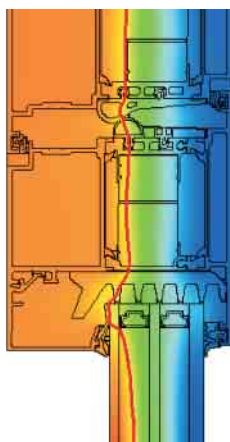
2012 ■

Schüco ADS с оптимальной теплоизоляцией

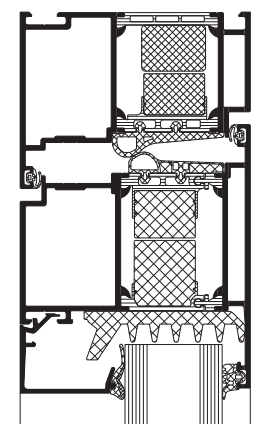
Schüco ADS with optimum thermal insulation



Schüco Дверь ADS, частное жилищное строительство
Schüco Door ADS, private housing



Прохождение изотерм на примере Schüco ADS 90.SI
Example: Isothermal flow Schüco ADS 90.SI



Пример: Schüco ADS 90.SI, вертикальное сечение
Example: Schüco ADS 90.SI, vertical section, not to scale

Дверная система Schüco ADS идеально подходит для использования в качестве входных и запасных дверей и имеет выдающийся показатель теплоизоляции (Коэффициент U_f вплоть до $1,0 \text{ Вт}/(\text{м}^2\text{К})$). При монтажной глубине от 50 до 112 мм двери могут иметь высоту створок до 2.500 мм и вес до 150 кг. Широкий выбор замков, уровень взломозащиты до класса WK3 (RC3), а также возможность подключения к системе управления зданием - дверная система ADS позволяет реализовать практически любые пожелания. Различные варианты оформления и высококачественные поверхности дверных систем идеально сочетаются с оконной системой Schüco AWS.

Благодаря нескольким вариантам дизайна створок, например Soft Line (SL) со скругленными контурами, дверная система ADS представляет широкие возможности для оформления современных зданий.

- Оптимально подходит для входных и запасных дверей
- Рассчитана на обычную нагрузку
- Коэффициент U_f до $1,4 \text{ Вт}/(\text{м}^2\text{К})$ (ADS 90 PL.SI), коэффициент $U_f = 1,0 \text{ Вт}/(\text{м}^2\text{К})$ (ADS 112.IC)
- Высота створки до 2.500 мм
- Макс. вес створок 150 кг
- 500.000 циклов открывания при испытании на долговечность эксплуатации в соответствии с DIN EN 12400
- Механические требования к дверным петлям по DIN EN 1935 до класса 14
- Монтажная глубина: 50, 60, 65, 70, 75, 90, 112 мм
- Роликовые и накладные петли регулируются в 3-х плоскостях
- Полная система замков вплоть до автоматической блокировки в нескольких точках (SafeMatic)
- Класс взломоустойчивости до WK3 (RC3)
- В наличии фурнитура для дверей аварийного выхода
- Сочетается с оконной системой Schüco AWS

The Schüco ADS door system is the first choice for front and side entrance doors and boasts outstanding insulation value (U_f -value up to $1.0 \text{ W}/(\text{m}^2\text{K})$). Available in basic depths from 50 to 112 mm, leaf heights of up to 2,500 mm and leaf weights of up to 150 kg are possible. With a wide range of locks, a security level of up to security class WK3 (RC3) and the option of connecting to the building management system, the ADS door system fulfils virtually all requirements. The variety of design options with high-quality surface finishes coordinate perfectly with the Schüco AWS window system. With more leaf contours available, such as Soft Line (SL) with rounded profile, the ADS door system offers a broad product range for designing modern building envelopes.

- Optimised for front and side entrance doors
- Designed for standard loading
- U_f -value up to $1.4 \text{ W}/(\text{m}^2\text{K})$ (ADS 90 PL.SI), U_f -value $1.0 \text{ W}/(\text{m}^2\text{K})$ (ADS 112.IC)
- Leaf height up to 2,500 mm
- Max. leaf weight: 150 kg
- Tested with up to 500,000 test cycles in accordance with DIN EN 12400
- Mechanical requirements for door hinges DIN EN 1935 up to class 14
- Basic depths: 50, 60, 65, 70, 75, 90, 112 mm
- Barrel hinge and surface mounted hinge, adjustable in 3 dimensions
- Complete locking system through to automatic multi-point locking (SafeMatic)
- Security class up to WK3 (RC3)
- Emergency fittings available
- Matches the Schüco AWS window system

Schüco ADS HD для максимальной нагрузки

Schüco ADS HD with maximum loading

Дверная система Schüco ADS HD (Heavy Duty) разработана с учетом высоких требований объектного строительства и предназначена для работы в условиях длительной и максимальной статической нагрузки. Высота проема до 3.000 мм и вес створки до 200 кг позволяют реализовать разнообразные архитектурные решения. Испытания дверных петель на 1.000.000 циклов открывания подтверждают их высокую статическую устойчивость. Новое поколение накладных дверных петель отличается стильным дизайном и возможностями оптимальной регулировки. Schüco предлагает также двустворчатые двери аварийного выхода с классом взломоустойчивости WK2 (RC2) и автоматической блокировкой Schüco InterLock.

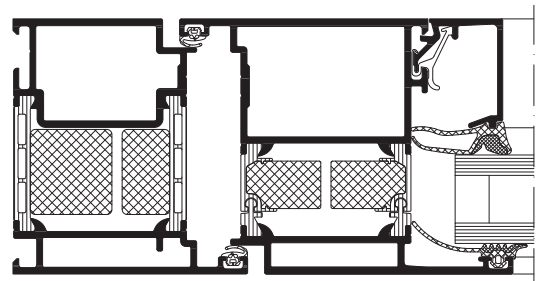
- Оптимально подходит для объектного строительства
- Рассчитана на интенсивную и длительную нагрузку
- Коэф-т $U_f = 2,2 \text{ Вт}/(\text{м}^2\text{К})$ (ADS 75 HD.HI)
- Высота створки до 3.000 мм
- Макс. вес створки 200 кг
- 1.000.000 циклов открываний при испытании на длительные нагрузки по DIN EN 12400
- Механические требования к дверным петлям по DIN EN 1935 класс 14 (максимальный класс)
- Монтажная глубина: 65, 70, 75 мм
- Новое поколение накладных петель
- Полная система замков вплоть до автоматической блокировки в нескольких точках (InterLock)
- Класс взломоустойчивости до WK3 (RC3)
- В наличии фурнитура для дверей аварийного выхода
- Сочетается с оконной системой Schüco AWS

The Schüco ADS HD (Heavy Duty) door system is geared towards the high requirements of large commercial projects and optimised for continuous and maximum structural loads. Clearance heights of up to 3,000 mm and leaf weights of up to 200 kg offer ambitious design solutions. The door hinges are tested in 1,000,000 test cycles, emphasising their high load-bearing capacity. The new generation of surface mounted hinges offers stylish design and optimised adjustability. Additionally Schüco offers a double-leaf full panic door in WK2 (RC2) with Schüco InterLock automatic locking.

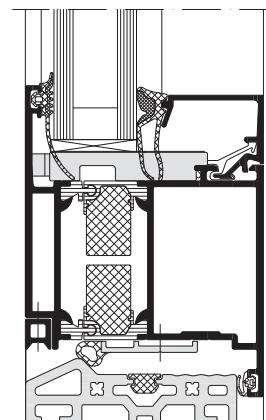
- Optimised for large commercial projects
- Designed for high continuous loading
- U_f -value $2.2 \text{ W}/(\text{m}^2\text{K})$ (ADS 75 HD.HI)
- Leaf height up to 3,000 mm
- Max. leaf weight: 200 kg
- Door hinges tested in 1,000,000 cycles for continuous loading DIN EN 12400
- Mechanical requirements for door hinges in accordance with DIN EN 1935, class 14 (highest class)
- Basic depths: 65, 70, 75 mm
- New generation of surface mounted hinges
- Complete locking system through to automatic multi-point locking (InterLock)
- Security class up to WK3 (RC3)
- Emergency fittings available
- Coordinates with the Schüco AWS window system



Schüco Дверь ADS HD, коммерческое строительство
Schüco Door ADS HD, commercial buildings



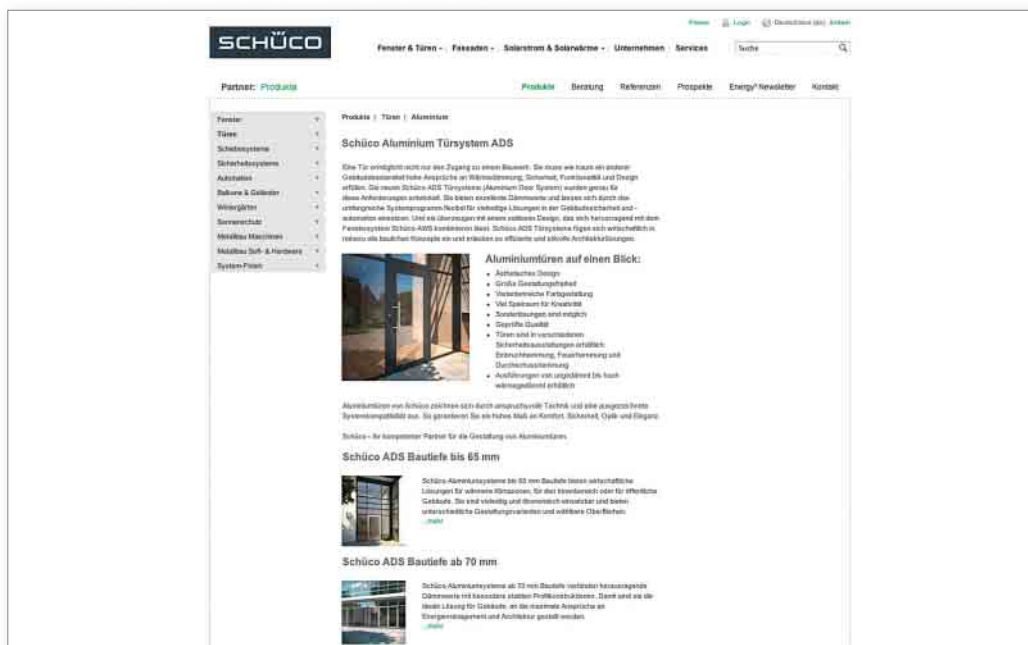
Schüco ADS 75 HD.HI, горизонтальное сечение, масштаб 1:2
Schüco ADS 75 HD.HI, horizontal section detail, Scale 1:2



Schüco ADS 75 HD.HI, вертикальное сечение, масштаб 1:2
Schüco ADS 75 HD.HI, vertical section detail, Scale 1:2

Schüco Двери ADS – для системного строительства

Schüco ADS doors – for building systems



Дверная система Schüco ADS не только задает новые стандарты в отношении энергосбережения, автоматизации здания, безопасности и дизайна. Она имеет большой выбор системных компонентов с различными возможностями оформления практически для любых архитектурных требований. В этой брошюре содержится лишь краткий обзор систем. Подробная информация об отдельных сериях Schüco представлена в приложенных проспектах.

www.schueco.ru

Полный обзор системных решений Schüco для любой части оболочки здания находится в интернете по адресу: www.schueco.ru. Здесь же имеется также специализированная информация, например брошюры для архитекторов на специальные темы, а также протоколы испытаний, выдержки из тендерной документации и другая техническая информация.

The Schüco ADS door system sets new standards in energy saving, building automation, security and design, and offers a variety of system components with many different design options for almost all architectural concepts. This brochure can only give you an overview – more details on the individual Schüco series can be found in the enclosed product data sheets.

www.schueco.com

A complete overview of the Schüco system solutions for all areas of the building envelope is available at www.schueco.com. You will also find specialist information such as Architects Information on specific topics, as well as test reports, specifications and other technical information.

Алюминиевые дверные системы Schüco ADS

Schüco Aluminium door systems ADS



Алюминиевые дверные системы Schüco ADS сочетают в себе превосходные теплотехнические показатели, различные функции безопасности и автоматизации здания, а также элегантный классический дизайн. Широкие возможности комбинации систем и различных вариантов оформления позволяют иметь неограниченную свободу при проектировании.

The Schüco ADS door systems combine excellent thermal insulation values with numerous functionalities for building security and automation as well as an attractive, timeless design. The variety of system combinations and design options allow the developer maximum design freedom.

Schüco International KG
www.schueco.com



Schüco – инновационные решения для окон, дверей, фасадов и гелиосистем

Благодаря сети партнеров, архитекторов, проектировщиков и инвесторов по всему миру Schüco создает экологически эффективные оболочки здания, которые служат человеку, находясь в гармоничном равновесии с природой и техникой. Эти здания соответствуют самым высоким требованиям по части дизайна, комфорта и безопасности. Одновременно за счет их энергетической эффективности происходит сокращение выбросов CO₂ в атмосферу и сбережение природных ресурсов. Подразделения Металлоконструкции, ПВХ и Новые источники энергии поставляют специализированную продукцию для нового строительства и реконструкции, изготавливаемую с учетом особенностей эксплуатации в различных климатических зонах. Компания Schüco с числом сотрудников более 5 000 человек и 12 000 партнерских предприятий представлена в 78 странах мира; ее оборот в 2011 году достиг 2,23 миллиарда Евро.

Schüco – System solutions for windows, doors, facades and solar products.

Together with its world wide network of partners, architects, specifiers and investors, Schüco creates sustainable building envelope which focus on people and their needs in harmony with nature and technology. The highest demands for design, comfort and security can be met, whilst simultaneously reducing CO₂ emissions through energy efficiency, there by conserving natural resources. The company and its Metal, PVC-U and New Energies divisions deliver tailored products for new builds and renovations, designed to meet individual user needs in all climate zones. With more than 5,000 employees and 12,000 partner-companies, Schüco is active in 78 countries and achieved a turnover of 2.23 billioneuros in 2011.

